

## 第24回 沖縄県ミニバスケットボール冬季交流大会

### 第18回 沖縄タイムスワラビーカップ

#### 玉城小学校会場 確認事項

開門時刻 8:00

代表者ミーティング 8:15 練習開始 8:30 第1試合開始 9:00

#### 駐車場について

- 各チーム【指導者を含め7台】です。マイクロバスは2台分になります。  
※開門時刻の厳守をお願いします。
- 近隣への迷惑駐車は大会運営に支障を生じます。ご協力をお願いします。
- 雨天時、駐車場が変わりますのでご確認をお願いします。  
※中央公民館跡地（雨天時駐車場）より約徒歩5分

#### 選手の入退場について

- Aコート：舞台側（2ヶ所）・Bコート：玄関側（1ヶ所）より入退場をお願いします。
- ゲーム終了後、次試合チームはベンチ側のエンドラインへ整列をお願いします。

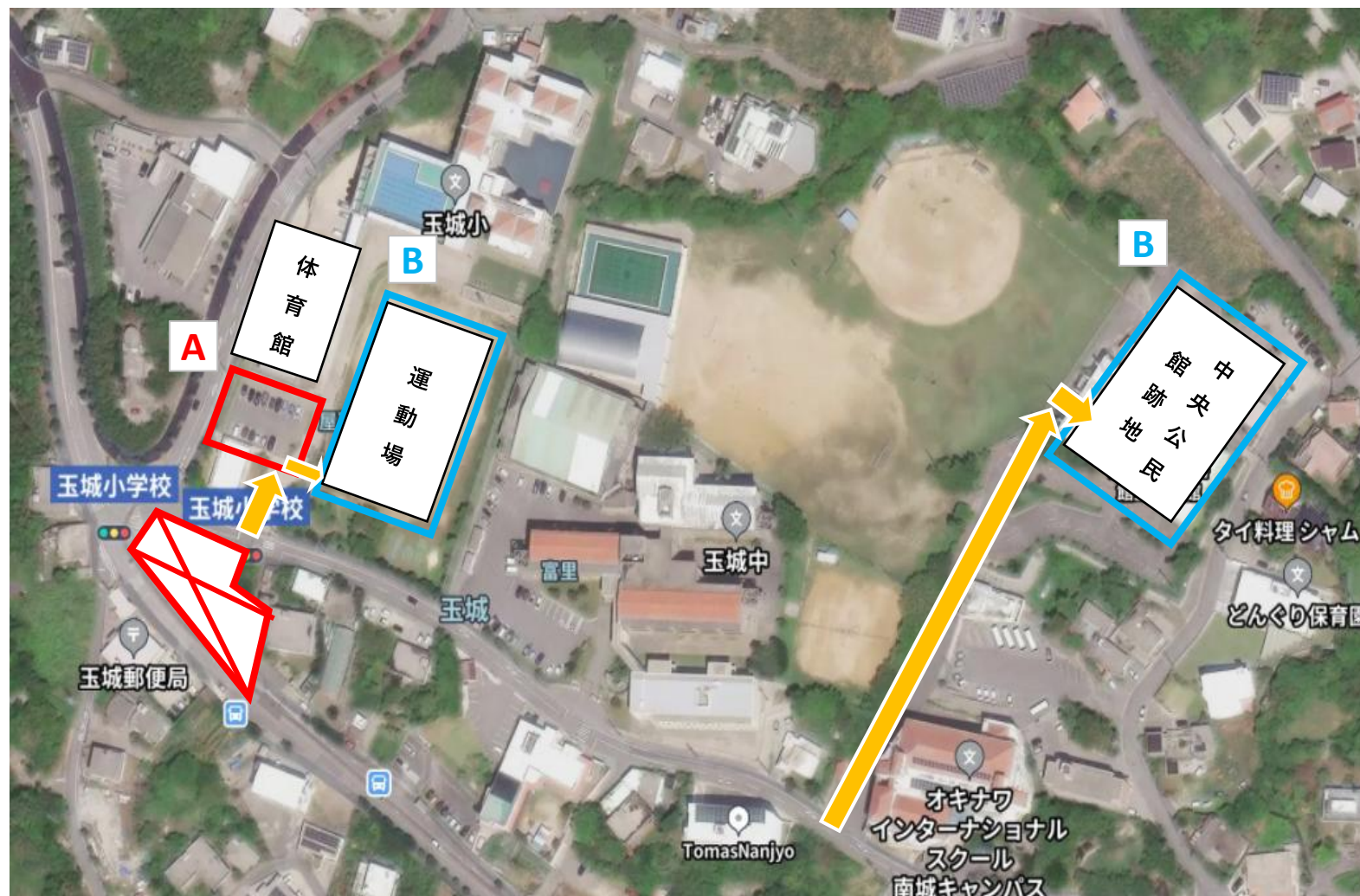
#### 観戦・応援・控え場所について

- ギャラリー観戦、無制限とします。  
ただし、自チームの試合時のみ観戦を認め、終了時点で速やかな退場をお願いします。●体育館の靴箱は使用不可のため、各自で管理をお願いします。
- 日除け、雨除け等は各チームにてご準備ください。
- 控え場所は指定されている場所にてお願いします。（当日の朝確認をお願いします。）
- 備品等の破損がないよう、よろしくお願いします。
- 使用した場所のゴミは責任をもって持ち帰ってください。

#### その他

- 体育館以外でのボールの使用は禁止です。
- トイレは体育館内・運動場トイレを使用して下さい。

## 【玉城小学校 駐車可能場所について】



### 駐車可能エリア

1. 指導者専用（役員含む）

A：体育館横

2. 観戦者用

B：運動場（晴天時）

B：中央公民館跡地（雨天時）

### 駐車禁止エリア

- ・運動場（雨天時）
- ・中学校敷地内
- ・近隣公民館駐車場
- ・周辺路上駐車
- ・周辺歩道乗入駐車
- ・周辺迷惑駐車
- ・郵便局向かい

- ・各学校、指導者含めて **7台** をお願いします。
  - ・指導者は**A地区**へ、観戦者の皆さまは**B地区**へ、駐車場系の指示に従って駐車ください。
  - ・その他のエリアへの駐車はご遠慮ください。
- （地域住民の方へのご迷惑とならないよう、ご協力よろしくお願いします。）

# 沖縄県ミニバスケットボール冬季大会

玉城小会場

## 駐 車 許 可 証

小学校      男子・女子

---

指導者・ 1 ・ 2 ・ 3 ・ 4 ・ 5 ・ 6

※駐車許可証は外から見やすい位置に提示ください。